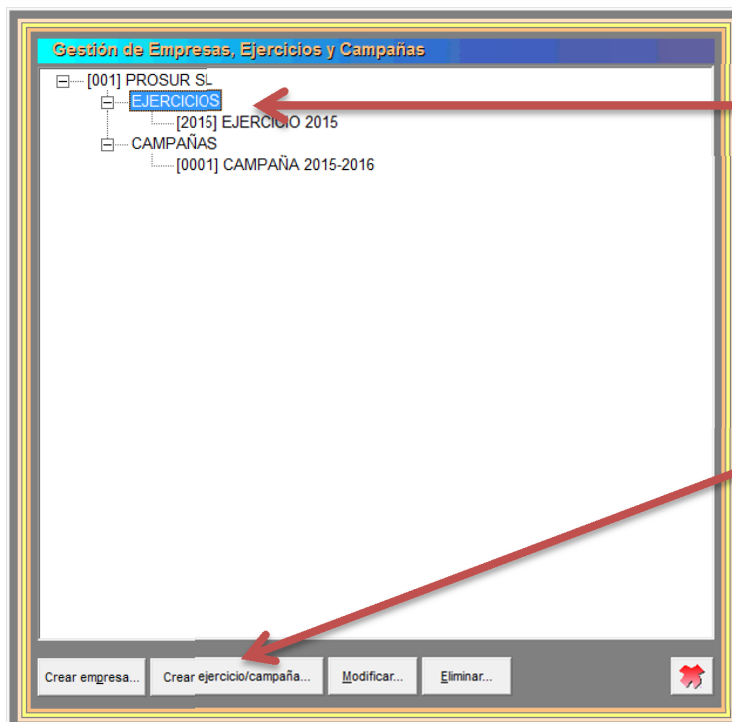


Abrir el Ejercicio en AlcoopeWin o AlprivaWin

Solo para aquellos que **NO** tienen el programa unido a **ProsurConta**

Paso 1.- Creación del Nuevo Ejercicio

Pulsamos el menú Empresas → Gestión de Empresas Ejercicios y Campañas → Migración de datos entre Ejercicios



A Continuación pulsamos sobre la PALABRA **EJERCICIOS**, se pone de color azul

Ahora pulsamos sobre el botón **CREAR EJERCICIO / CAMPAÑA**

Rellenamos los datos como aparecen en la Imagen.

Insertar

Ruta Ejercicio Contable. Pulse F6 para seleccionar directorio.

Crear ejercicio

Código: 2016 (0)

Nombre: EJERCICIO 2016 (11)

Fecha Inicio: 01-01-16 (0)

Fecha Fin: 31-12-16 (0)

Ruta Ejercicio Contable: (1000)

✓ ✗

Al no tener unido nuestro programa con el ProsurConta dejamos este casillero en Blanco.

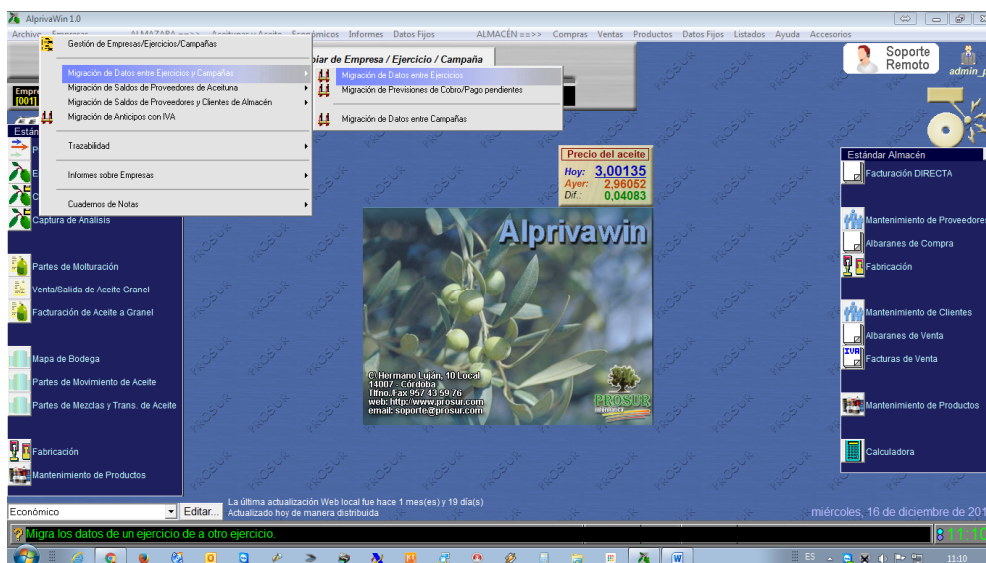
Pulsamos sobre el Botón Verde.

Ya tenemos nuestro nuevo ejercicio creado.

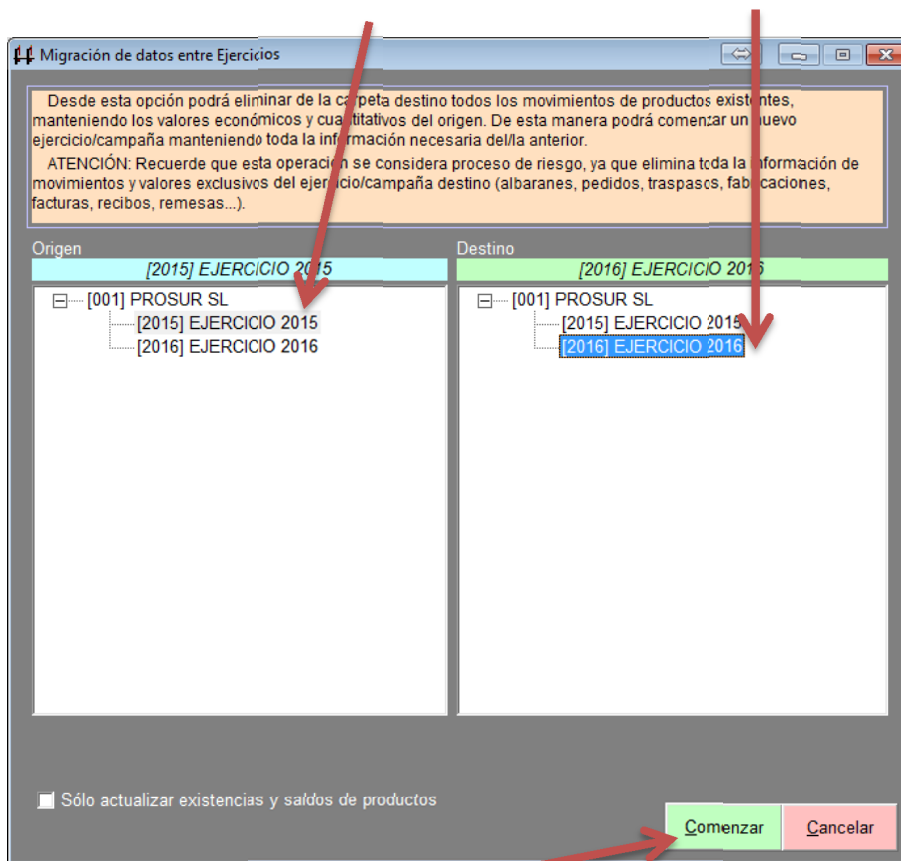
Ahora nos falta realizar la Migración de datos del ejercicio anterior al nuevo.

Paso 2. Migración de datos entre Ejercicios.

Pulsamos sobre el Menú Empresas → Migración de Datos entre ejercicios y Campañas → Migración de Datos entre Ejercicios

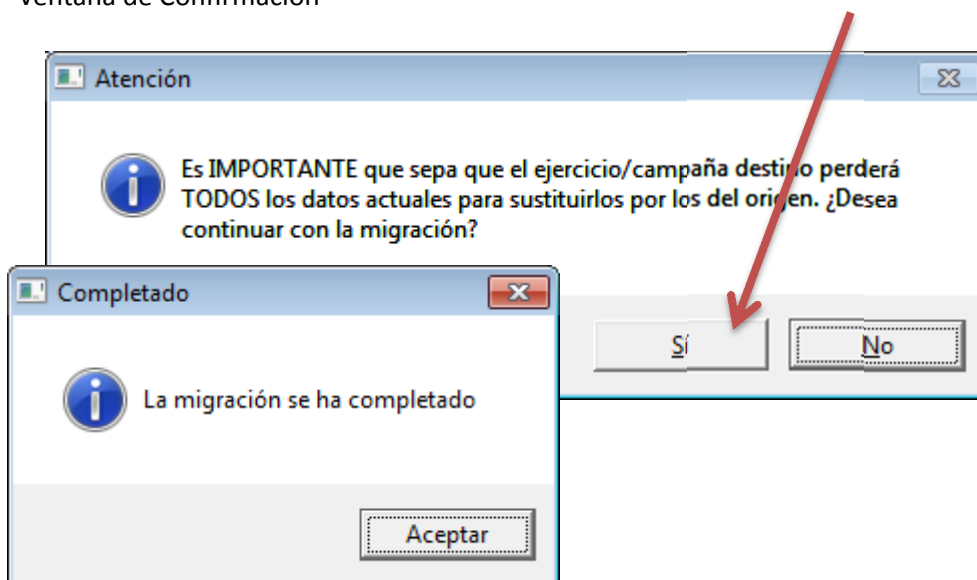


En la Ventana pulsamos el **Ejercicio Origen** a la izquierda y el **Ejercicio Destino** a la derecha



y pulsamos sobre **Comenzar**

Por defecto nos dirá que si deseamos continuar con la Migración Pulsamos sobre SI en la ventana de Confirmación



Ya tenemos Nuestro nuevo Ejercicio Abierto y con los datos migrados de un ejercicio a otro con los clientes y las existencias finales del ejercicio anterior colocadas como iniciales en el nuevo ejercicio.