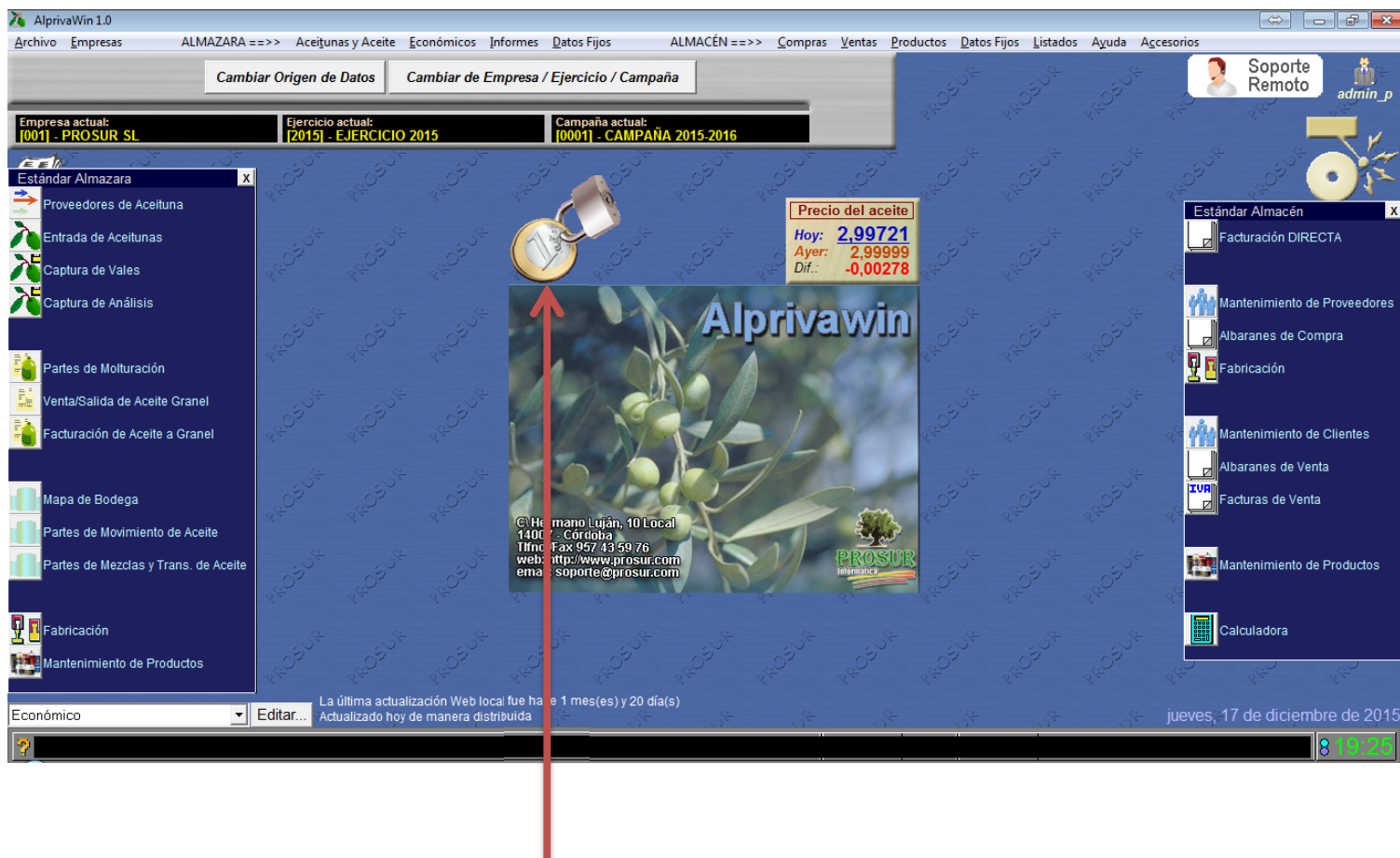


Abrir el Ejercicio en AlcoopeWin o AlprivaWin

Solo para aquellos que **SI** tienen el programa unido a **ProsurConta**

Antes de abrir el nuevo ejercicio en AlcoopeWin o AlprivaWin hay que abrir el nuevo ejercicio en ProsurConta

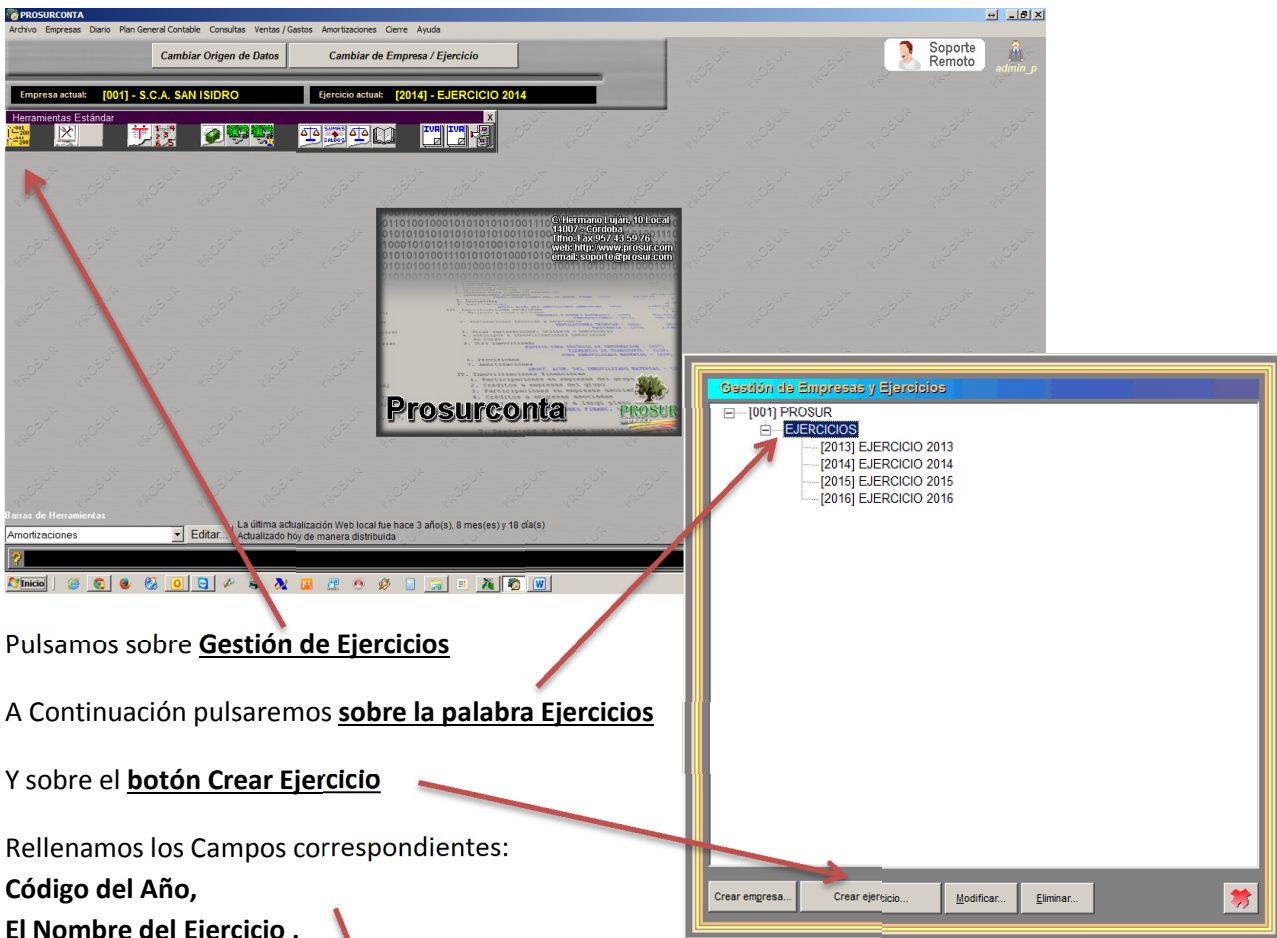


El símbolo de la Moneda el Euro con un candado indica que nuestro programa está unido a ProsurConta

Por tanto Primero seguiremos el manual de **Cómo abrir el Nuevo ejercicio en ProsurConta** que está en la siguiente página y después seguiremos con el manual de **Cómo abrir el nuevo ejercicio en AlcoopeWin / AlprivaWin**

CÓMO ABRIR EL NUEVO EJERCICIO EN PROSURCONTA EN 3 PASOS

Paso 1: Crear el Ejercicio



Pulsamos sobre **Gestión de Ejercicios**

A Continuación pulsaremos **sobre la palabra Ejercicios**

Y sobre el **botón Crear Ejercicio**

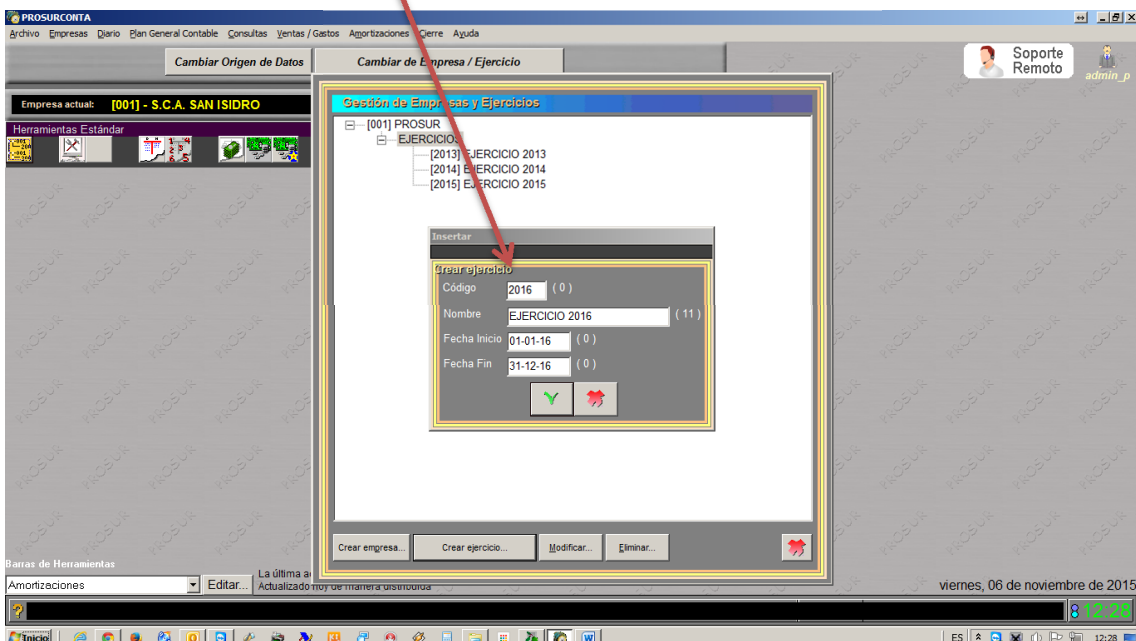
Rellenamos los Campos correspondientes:

Código del Año,

El Nombre del Ejercicio ,

Fecha de Inicio y Fin de Nuestro Ejercicio Contable.

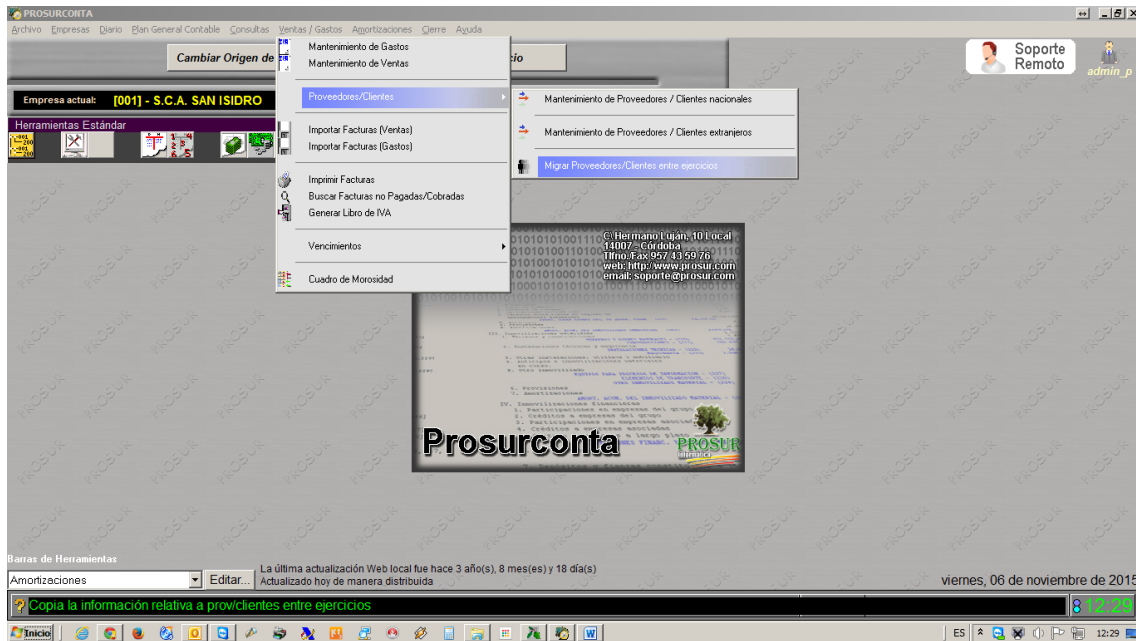
Pulsaremos sobre el Botón Verde para guardar los cambios y al rojo para salir



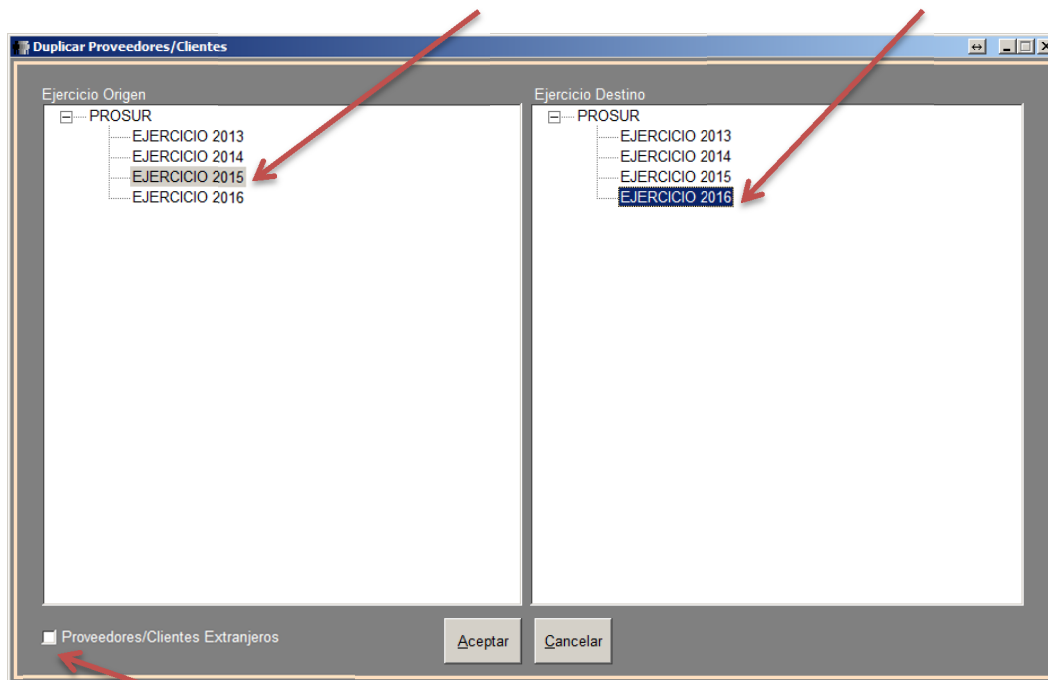
Paso 2 Migración de datos entre Ejercicios

2.1 Migración de Clientes y Proveedores

Entramos en dicha Opción situada en
Ventas/Gastos → Proveedores Clientes -- > Migración de Proveedores / Clientes



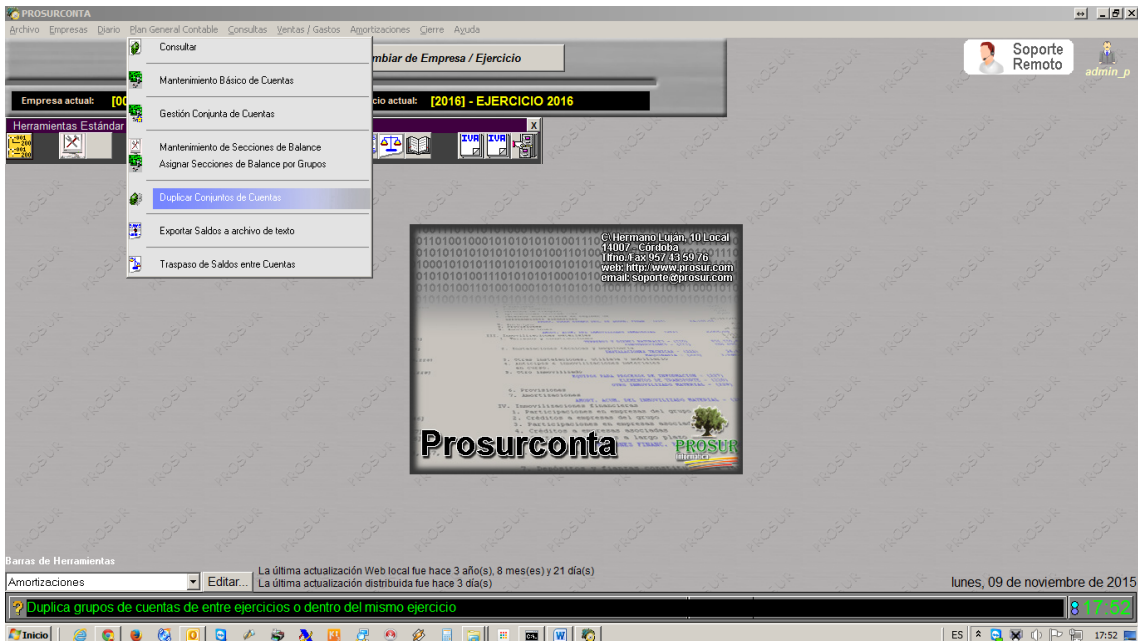
En la ventana Seleccionamos a la Izquierda **el Ejercicio Origen** y a la derecha **el Ejercicio Destino**



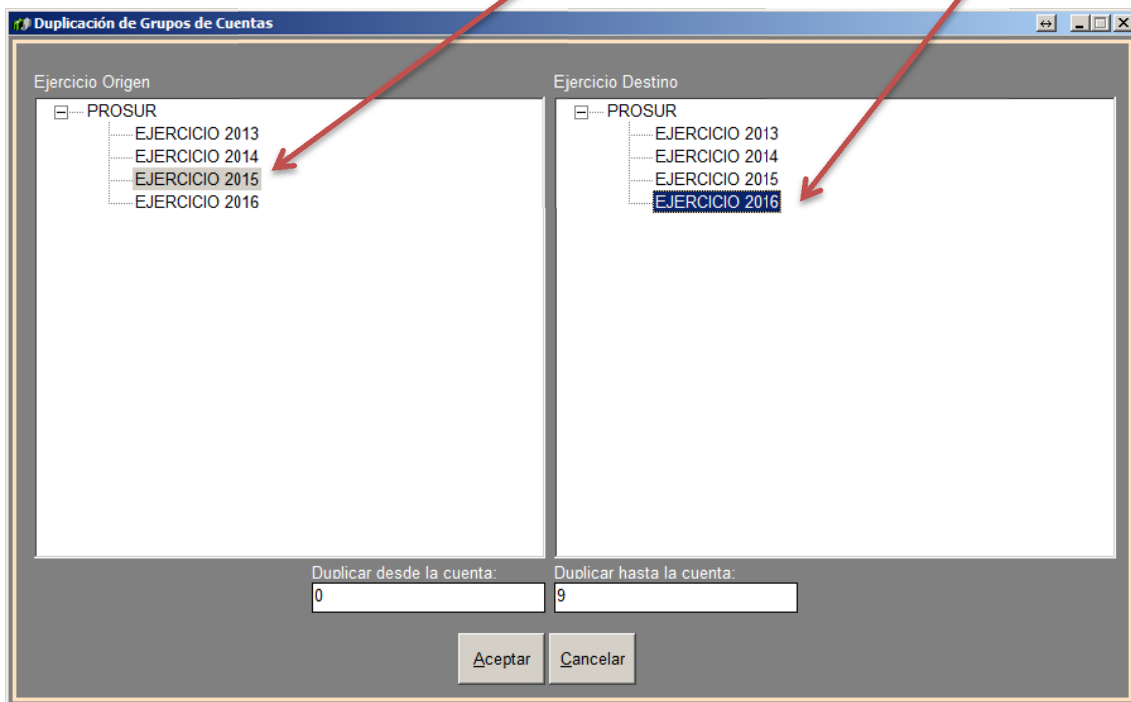
Repetimos el proceso marcando el casillero de **Proveedores / Clientes Extranjeros** para migrar **sólo los proveedores extranjeros**

2.2 Migración de Cuentas (Duplicar Conjuntos de Cuentas)

Entramos en **Plan general Contable** → **Duplicar Conjunto de Cuentas**



En la ventana Seleccionamos a la Izda el **Ejercicio Origen** y a la derecha el **Ejercicio Destino** y ya tenemos las cuentas migradas



Pulsamos Aceptar para salir.

Paso 3.- Reservar el Asiento Numero 1

Muy importante Nos cambiamos al Nuevo Ejercicio con el fin de **reservar** el Asiento 1 para el *Asiento de Apertura*. Debemos insertar MANUALMENTE un Asiento de Apertura Ficticio, el cual será reemplazado cuando cerremos el ejercicio contable anterior, (Hay un manual específico en la web para el Cierre y Regularización del Ejercicio contable)

Para crear el asiento de apertura de prueba iremos al **Menú DIARIO → GESTIÓN DE APUNTES** y rellenaremos los casilleros correspondientes para insertar dicho asiento poniendo como concepto “Asiento de Apertura de Prueba”

N° Asiento	Fecha	Cuenta	Docu.	Cpto. Pred.	Concepto	DEBE	HABER	Contrapartida
1	01-01-16	570000001			ASIENTO DE APERTURA DE PRUEBA	0	1	

N° Asiento	Fecha	Cuenta	Docu.	Concepto	DEBE	HABER	SALDO ACUM	Contrapartida	C

Saldo:	Descuadre:	SUMA DEBE	SUMA HABER
	0,00	0,00	0,00
Movimientos Consolidados*	0,00	0,00	0,00

* Use Barra Espaciadora sobre el apunte para marcarlo / desmarcarlo como consolidado

Insertamos el asiento de prueba número 1 para “reservarlo” y listo.

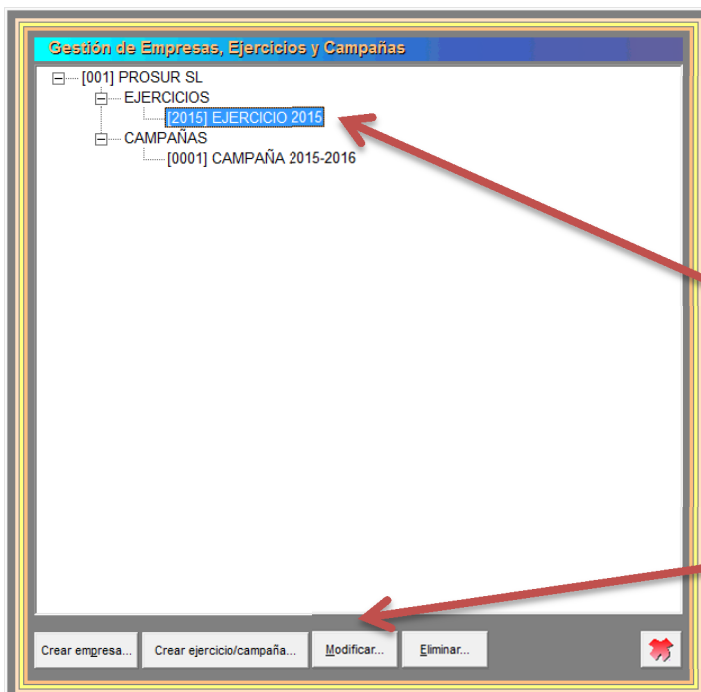
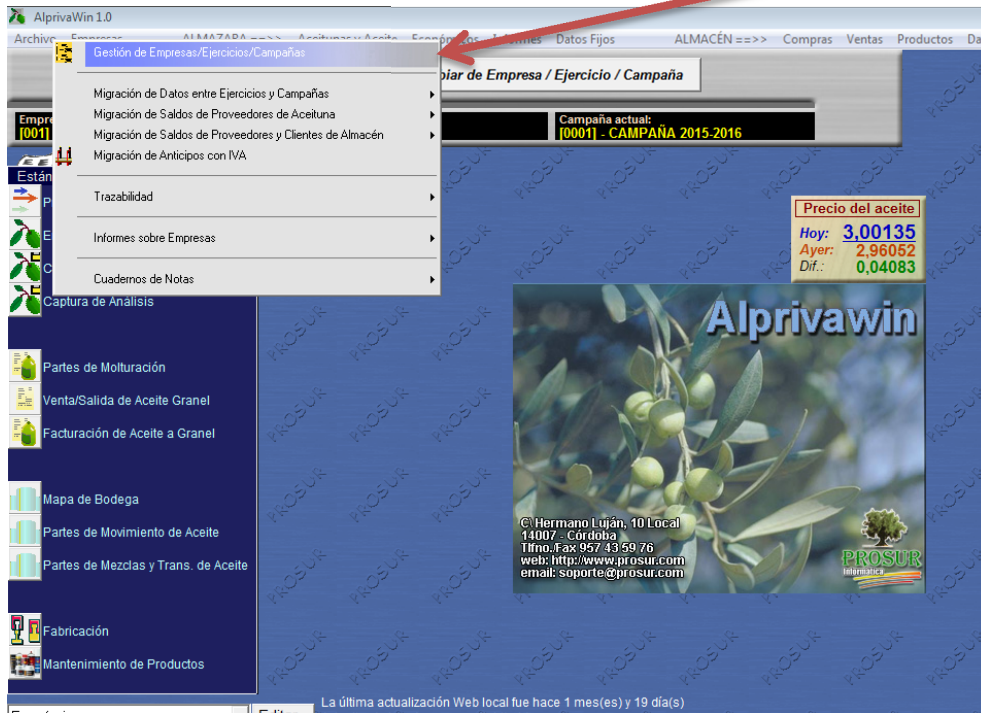
Una vez Abierto nuestro nuevo Ejercicio en Contabilidad y migradas las cuentas, el siguiente paso es realizar la creación y apertura del nuevo ejercicio en AlcoopeWin / AlprivaWin siguiendo los paso del manual de la siguiente página.

Abrir el Ejercicio en AlcoopeWin o AlprivaWin en 2 pasos

Solo para aquellos que **SI** tienen el programa unido a **ProsurConta**

Paso 1.- Creación del Nuevo Ejercicio

Pulsamos el Menú Empresas → Gestión de Empresas Ejercicios y Campañas → Migracion de datos entre Ejercicios



MUY IMPORTANTE

Previamente a Crear el nuevo ejercicio copiaremos la ruta del ejercicio contable del ejercicio anterior la cual la usaremos para enrutar el nuevo ejercicio de nuestro programa con ProsurConta. Y lo haremos de la siguiente manera.

Primero haremos Clic con el ratón sobre el ejercicio actual y

pulsaremos sobre el botón **Modificar**

Modificar

Ruta Ejercicio Contable. Pulse F6 para seleccionar directorio.

Modificar ejercicio

Código: 2015 (0)

Nombre: EJERCICIO 2015 (11)

Fecha Inicio: 01-01-15 (0)

Fecha Fin: 31-12-15 (0)

Ruta Ejercicio Contable: H:\WPROSUR\CONTAPRO\EMPRE001\EJER2015 (963)

Copiaremos el contenido de Ruta Ejercicio Contable, bien pulsando **CTL+C** o bien haciendo **click con el botón derecho del ratón y seleccionando la opción COPIAR**.

Pulsamos el botón Verde de Salir y volveremos a la ventana anterior para crear el nuevo ejercicio

Gestión de Empresas, Ejercicios y Campañas

- [-] [001] PROSUR SL
 - [+] EJERCICIOS
 - [] [2015] EJERCICIO 2015
- [-] CAMPAÑAS
 - [] [0001] CAMPAÑA 2015-2016

A Continuación pulsamos sobre la PALABRA EJERCICIOS, se pone de color azul

Ahora pulsamos sobre el botón **CREAR EJERCICIO / CAMPAÑA**

Rellenamos los datos como aparecen en la Imagen correspondiente al año a crear.

Insertar
Ruta Ejercicio Contable. Pulse F6 para seleccionar directorio.

Crear ejercicio

Código 2016 (0)

Nombre EJERCICIO 2016 (11)

Fecha Inicio 01-01-16 (0)

Fecha Fin 31-12-16 (0)

Ruta Ejercicio Contable (1000)

✓ ✗

Al tener unido nuestro programa con el ProsurConta **hacemos click en el casillero Ruta Ejercicio contable y pegaremos la ruta que hemos copiado anteriormente usando las teclas Ctr+P o Click con el Botón derecho del ratón opción PEGAR**

Insertar
Ruta Ejercicio Contable. Pulse F6 para seleccionar directorio.

Crear ejercicio

Código 2016 (0)

Nombre EJERCICIO 2016 (11)

Fecha Inicio 01-01-16 (0)

Fecha Fin 31-12-16 (0)

Ruta Ejercicio Contable H:\WPROSUR\CONTAPRO\EMPRESA\EJER2015 (963)

✓ ✗

Y Por último **CAMBIAREMOS EL ÚLTIMO DÍGITO DEL EJERCICIO**, donde antes ponía 201⁵ pondremos 201⁶

Insertar
Ruta Ejercicio Contable. Pulse F6 para seleccionar directorio.

Crear ejercicio

Código 2016 (0)

Nombre EJERCICIO 2016 (11)

Fecha Inicio 01-01-16 (0)

Fecha Fin 31-12-16 (0)

Ruta Ejercicio Contable H:\WPROSUR\CONTAPRO\EMPRESA\EJER2016 (963)

✓ ✗

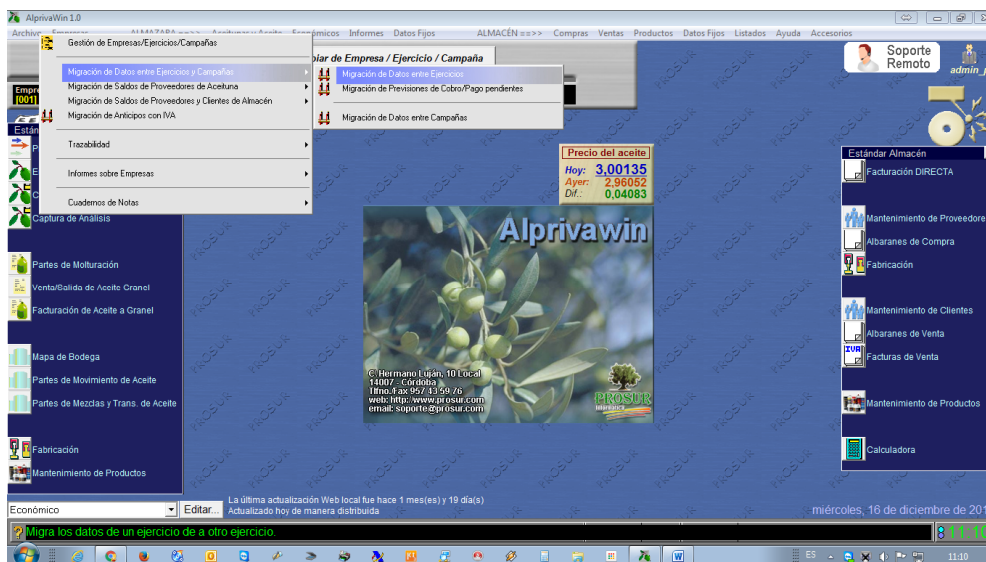
Pulsamos sobre el Botón Verde.

Ya tenemos nuestro nuevo ejercicio creado.

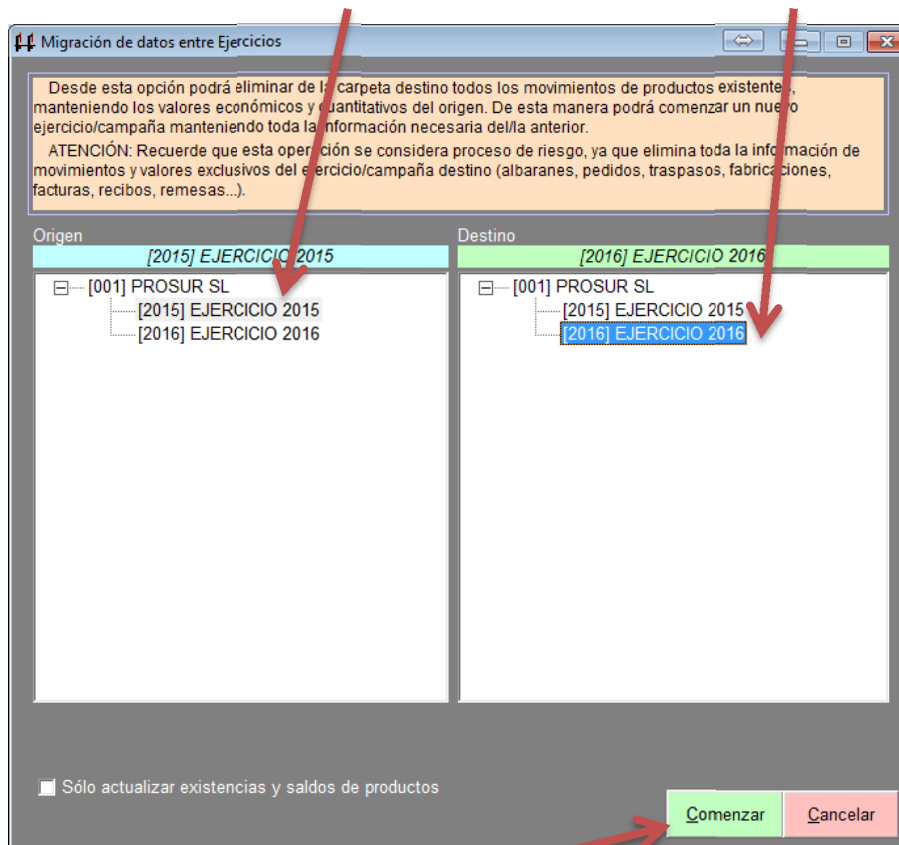
Ahora nos falta realizar la Migración de datos del ejercicio anterior al nuevo.

Paso 2. Migración de datos entre Ejercicios.

Pulsamos sobre el **Menú Empresas** → **Migración de Datos entre ejercicios y Campañas** → **Migración de Datos entre Ejercicios**

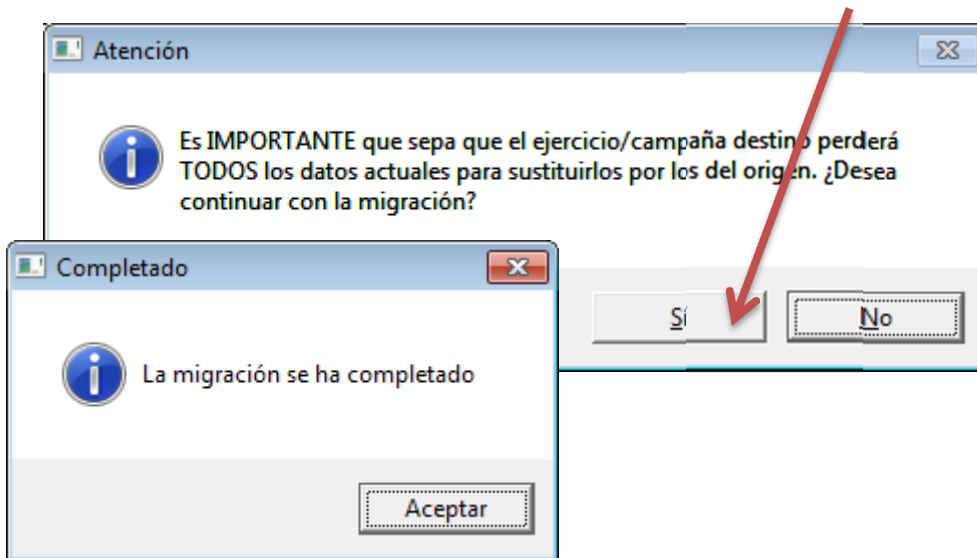


En la Ventana pulsamos el **Ejercicio Origen** a la izquierda y el **Ejercicio Destino** a la derecha



y pulsamos sobre **Comenzar**

Por defecto nos dirá que si deseamos continuar con la Migración Pulsamos sobre SI en la ventana de Confirmación



Ya tenemos Nuestro nuevo Ejercicio Abierto y con los datos migrados de un ejercicio a otro con los clientes y las existencias finales del ejercicio anterior colocadas como iniciales en el nuevo ejercicio.

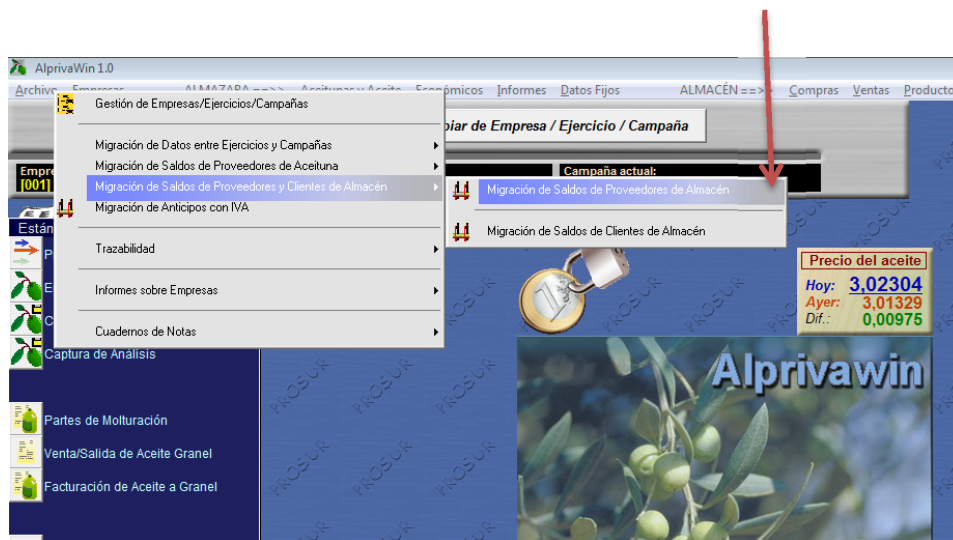
A continuación se detallan **OTRAS MIGRACIONES opcionales** adicionales a la apertura del nuevo ejercicio.

Estas otras migraciones **pueden realizarse en el momento de la creación del ejercicio, o más adelante.**

Migración de Saldos de proveedores de Almacén

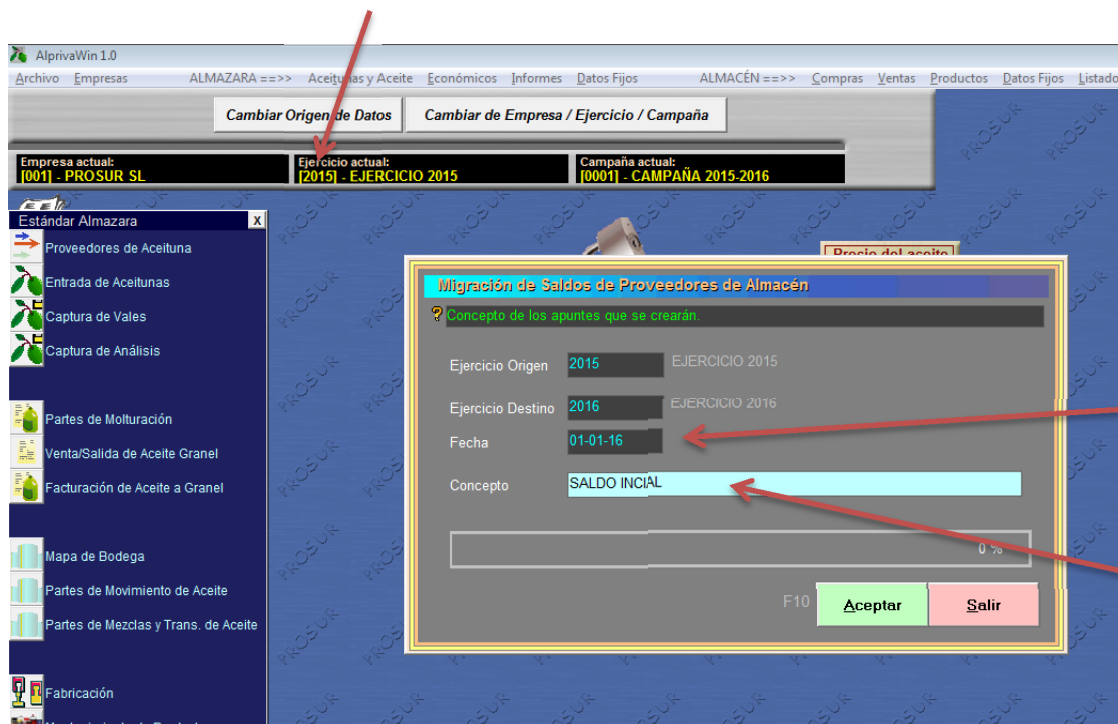
La Migración de Saldos de proveedores de Aceituna y la de Clientes de Almacén se hace exactamente igual.

Pulsamos **El Menú Empresas** → **Migración de Saldos de proveedores de Almacén**



En la ventana que nos aparece nos pide el Código del ejercicio origen y Destino.

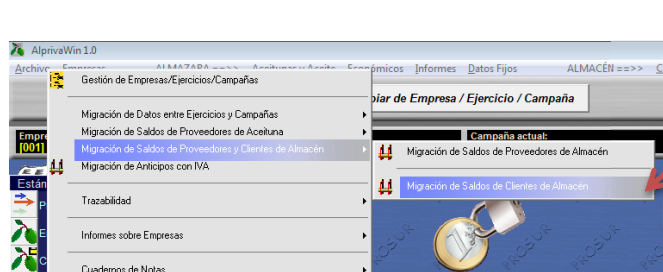
Dicho código es el que aparece aquí (En este caso el origen es 2015 y el destino 2016)



En la fecha pondremos el primer día de nuestro ejercicio contable.

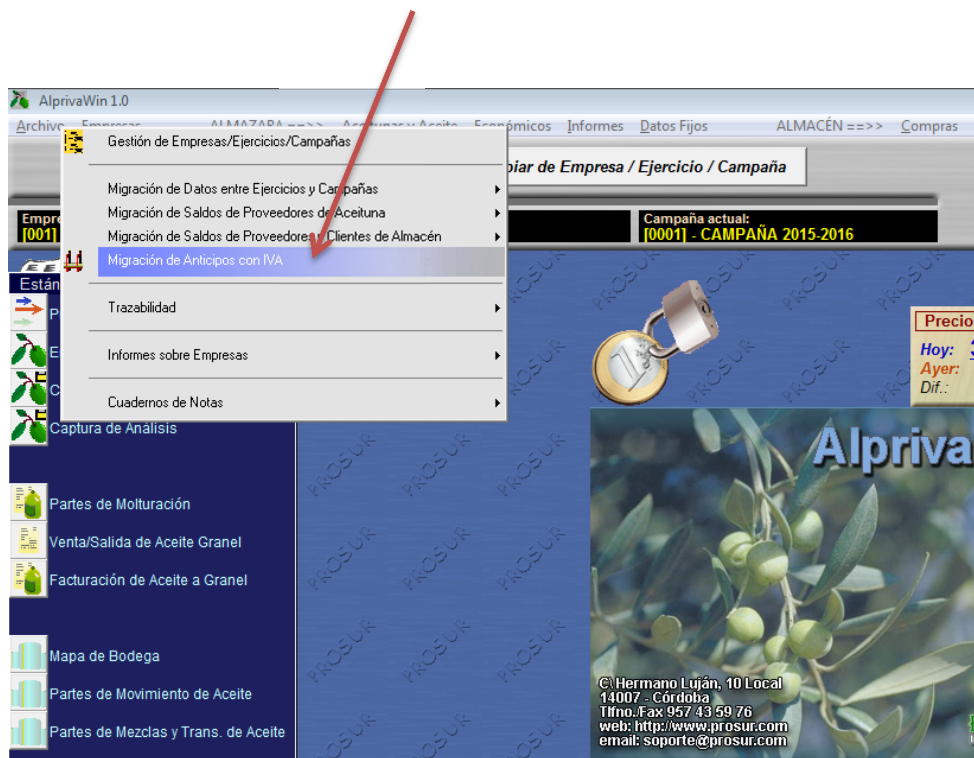
En Concepto podremos indicarlo como Saldo Inicial

A Continuación haremos la Migración de Clientes de Almacén seleccionando su opción en el Mismo Menú.



Migración de Anticipos Con IVA

Pulsamos El Menú Empresas → Migración de Anticipos con IVA



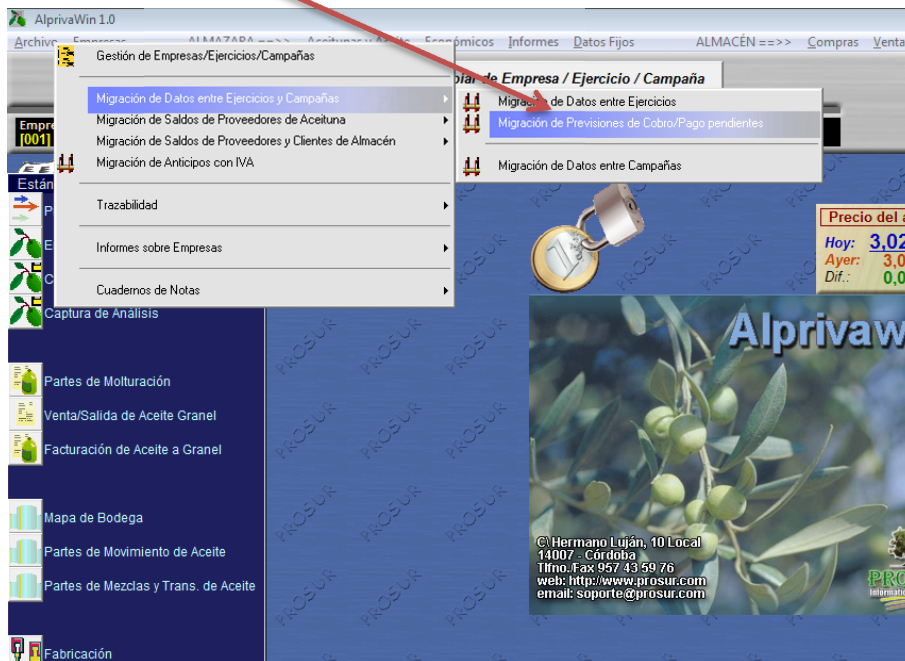
En la ventana que nos aparece nos pide el Código del ejercicio origen y Destino.
(En este caso el origen es 2015 y el destino 2016)

The dialog box is titled 'Migración de Anticipos con IVA' and contains the following elements:

- A green question mark icon followed by the text 'Inicia el proceso de migración.' in green.
- Two input fields: 'Ejercicio Origen' with the value '2015' and 'Ejercicio Destino' with the value '2016'. Red arrows point to these values.
- Labels 'EJERCICIO 2015' and 'EJERCICIO 2016' next to their respective input fields.
- A progress bar at the bottom showing '0 %'.
- Two buttons at the bottom: 'Aceptar' (highlighted with a green border) and 'Salir'.
- The keyboard shortcut 'F10' is displayed near the buttons.

Migración de Previsiones de Cobro / Pago Pendientes

Nos situamos en **Menú Empresas** → **Migración de datos entre Ejercicios y Campañas** → **Migración de Previsiones de Cobro / Pago pendientes**



En la siguiente Ventana Seleccionaremos el **Ejercicio Origen** y el **Ejercicio Destino** y tras ello **Comenzar**

